



MINISTÈRE  
DE LA TRANSFORMATION  
ET DE LA FONCTION  
PUBLIQUES

Liberté  
Égalité  
Fraternité

Direction générale  
de l'administration et  
de la fonction publique

ÉDITION 2023

# FONCTION PUBLIQUE

Chiffres clés  
2023

Dossiers, analyses

thématiques

X% ± 3/4€



# L'essentiel des chiffres clés de la fonction publique

## Emploi dans la fonction publique

- 5,67 millions d'agents publics travaillent dans les trois versants de la fonction publique au 31 décembre 2021. L'emploi public représente près d'un emploi (salarié et non salarié) sur cinq en France (hors Mayotte).
- Fonction publique de l'État (FPE) : 2,52 millions d'agents (44 % de l'emploi public) : 78 % dans les ministères et 22 % dans les établissements publics à caractère administratif (EPA) nationaux.
- Fonction publique territoriale (FPT) : 1,94 million d'agents (34 % de l'emploi public) : 71 % dans les régions, départements et communes et 29 % dans les EPA locaux.
- Fonction publique hospitalière (FPH) : 1,21 million d'agents (21 % de l'emploi public) : 89 % dans les hôpitaux, 7 % dans les établissements d'hébergement pour personnes âgées et 4 % dans les autres établissements médico-sociaux.
- Tous versants confondus, les effectifs augmentent de 0,3 % entre 2020 et 2021 (– 0,1 % dans la FPE, + 0,6 % dans la FPT et + 0,5 % dans la FPH).
- Le taux d'administration (hors militaires) dans les trois versants de la fonction publique est de 74 agents pour 1 000 habitants (hors Mayotte) : 82 ‰ en Île-de-France, 90 ‰ dans les DOM et 71 ‰ en région.
- La fonction publique emploie, 3 773 100 fonctionnaires, 1 230 500 contractuels, 311 300 militaires et 359 600 agents relevant des « autres catégories et statuts ».
- Parmi les agents de la fonction publique, 38 % relèvent de la catégorie hiérarchique A (dont 2 % de la catégorie A+), 20 % de la catégorie B et 42 % de la catégorie C.

### → Figures associées

1. La part de la fonction publique dans l'emploi depuis 1989
2. Effectifs des trois versants de la fonction publique en 2021
3. Évolution des effectifs depuis 2011
4. Effectifs par type d'employeur en 2021
5. Taux d'administration par département en 2021
6. Répartition par statut dans la fonction publique en 2021
7. Les contractuels de la fonction publique de 2011 à 2021
8. Répartition par catégorie hiérarchique dans la fonction publique en 2021
9. Caractéristiques démographiques de la fonction publique en 2021
10. Les emplois de catégorie A+ de la fonction publique en 2021

## Temps de travail et organisation du temps de travail

- En 2022, dans la fonction publique, 18 % des agents travaillent à temps partiel (24 % des femmes, contre 8 % des hommes).
- Hors enseignants, un agent de la fonction publique à temps complet travaille en moyenne 1 606 heures (1 677 heures dans la FPE, 1 587 dans la FPH, 1 564 dans la FPT). Il a pris en moyenne 33,3 jours de congés (38,5 jours dans la FPE, 32,5 dans la FPT et 28,5 dans la FPH).
- 41 % des agents publics ont travaillé le samedi, 33 % le dimanche, 35 % le soir et 13 % la nuit, au moins une fois au cours des quatre dernières semaines. C'est dans la FPH que ces organisations du travail sont le plus répandues.
- 15 % des agents de la fonction publique ont télétravaillé au moins un jour dans la semaine (contre 21 % pour les salariés du privé).

### → Figures associées

11. Le temps partiel dans la fonction publique en 2022
12. La durée annuelle du travail d'un agent à temps complet en 2022
13. Organisation du temps de travail dans la fonction publique en 2022
14. Télétravail dans la fonction publique en 2022

## Rémunérations en équivalent temps plein

- Salaire net mensuel moyen en 2021 : 2 431 euros dans l'ensemble de la fonction publique (2 688 euros dans la FPE, 2 039 euros dans la FPT et 2 590 euros dans la FPH).
- Évolution en 2021 du pouvoir d'achat du salaire : + 0,5 % dans l'ensemble de la fonction publique (+ 0,2 % dans la FPE, - 0,5 % dans la FPT et + 2,8 % dans la FPH).
- Écart de rémunération entre les femmes et les hommes : - 11,3 % dans l'ensemble de la fonction publique.
- 10 % des postes de la fonction publique sont rémunérés moins de 1 508 euros et 10 % plus de 3 519 euros.
- Salaire net mensuel moyen en 2021 : 3 085 euros pour un fonctionnaire de catégorie A, 2 538 euros pour un fonctionnaire de catégorie B, 1 954 euros pour un fonctionnaire de catégorie C et 1 928 euros pour un agent contractuel.

### → Figures associées

15. Salaires dans la fonction publique selon le sexe en 2021
16. L'échelle des salaires dans la fonction publique en 2021
17. Salaires des fonctionnaires et des contractuels de la fonction publique depuis 2015

## Recrutement de fonctionnaires de l'État

- 227 000 personnes se sont présentées en 2021 à un recrutement externe (essentiellement un concours) de fonctionnaires de l'État et 37 900 ont été admises, soit une sélectivité de 6 candidats présents pour 1 admis.
- La sélectivité des concours de catégorie A est plus faible (5,1 présents pour 1 admis) que celle des concours de catégories B et C (respectivement 5,8 et 10,5).
- 69 % des recrutements de la FPE se font sur des postes de cadre A, 16 % sur des postes de cadre B et 14 % sur des postes de cadre C.
- Un candidat recruté aux concours de catégorie A sur deux est titulaire d'un diplôme de niveau bac +5 ou plus au moment de son inscription. Neuf candidats recrutés aux concours de catégorie C sur dix ont au moins le baccalauréat.

### → Figures associées

18. Le recrutement externe de fonctionnaires de l'État en 2021
19. Le niveau de diplôme des recrutés externes de l'État en 2021

## Départ à la retraite

- Nombre de nouveaux retraités en 2022 : 46 900 fonctionnaires civils pour la FPE, 48 800 fonctionnaires pour la FPT, 26 400 fonctionnaires pour la FPH et 13 500 militaires.
- Âge moyen des fonctionnaires nouveaux pensionnés en 2022 : 62,3 ans dans la FPE, 62,2 ans dans la FPT et 60,9 ans dans la FPH ; 46,3 ans pour les militaires.
- Augmentation de l'âge moyen de départ à la retraite depuis 2015 : +13 mois pour les fonctionnaires civils ; +8 mois pour les militaires.

### → Figure associée

20. Nombre de nouvelles pensions de droit direct de la fonction publique depuis 2000

## Formation dans les ministères

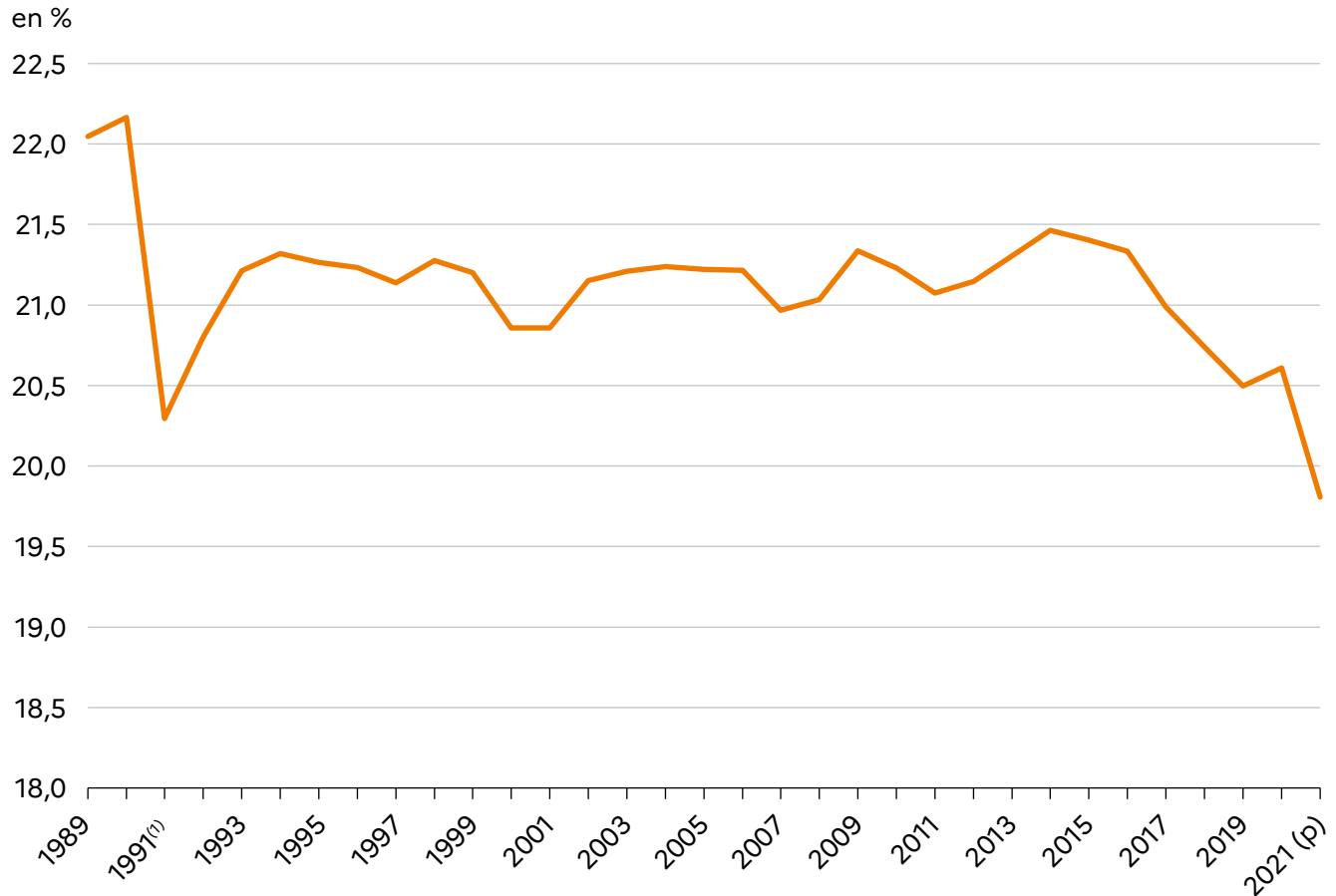
- En 2021, les agents ont suivi en moyenne 4,0 jours de formation, dont 2,1 jours pour de la formation statutaire (obligatoire à l'entrée en fonction) et 1,9 jour pour de la formation professionnelle tout au long de la carrière.
- Les agents de catégorie B se forment 8,4 jours par an, c'est plus que les C et les A : respectivement 5,0 jours et 2,8 jours. Ils ont notamment en moyenne 5,3 jours de formation statutaire.
- Les hommes se forment plus que les femmes : 5,0 jours en moyenne, contre 3,4 jours pour les femmes.

### → Figure associée

21. Nombre moyen de jours de formation par agent dans les ministères en 2021

1.

## La part de la fonction publique dans l'emploi depuis 1989



Source : Insee, estimations d'emploi.

Champ : France (hors Mayotte), personnes de 15 ans et plus, y c. bénéficiaires de contrats aidés.

(1) En 1989 et 1990, les salariés de La Poste et de France Télécom sont considérés comme faisant partie de la fonction publique (environ 500 000 salariés, dans le secteur tertiaire marchand). À partir de 1991, ils sont comptabilisés dans le secteur privé, même pour ceux – très majoritaires à l'époque – ayant le statut de fonctionnaire. Ce changement découle de la réforme de 1990 transformant l'administration des PTT en deux établissements dont le recrutement par défaut n'est plus de droit public.

(p) : données provisoires.

Lecture : En 1989, la fonction publique représente 22 % de l'emploi total.

## 2.

## Effectifs des trois versants de la fonction publique en 2021

en milliers

		Effectifs au 31/12	Sur l'année (en EQTP) <sup>(1)</sup>
<b>FPE</b>	Ministères	1 959,2	1 889,9
	EPA nationaux	559,7	502,9
	<b>Total</b>	<b>2 519,0</b>	<b>2 392,8</b>
	<i>dont civils</i>	2 207,7	2 083,5
	<i>dont militaires</i>	311,3	309,3
<b>FPT</b>	Collectivités territoriales (communes, départements, régions)	1 384,0	1 311,2
	EPA locaux	558,5	525,3
	<b>Total</b>	<b>1 942,5</b>	<b>1 836,5</b>
<b>FPH</b>	<b>Total</b>	<b>1 212,9</b>	<b>1 135,9</b>
<b>Ensemble de la fonction publique</b>		<b>5 674,4</b>	<b>5 365,2</b>

Source : Siasp, Insee. Traitement DGAFP-SDessi.

Champ : Emplois principaux, tous statuts, situés en France (hors Mayotte). Hors bénéficiaires de contrats aidés.

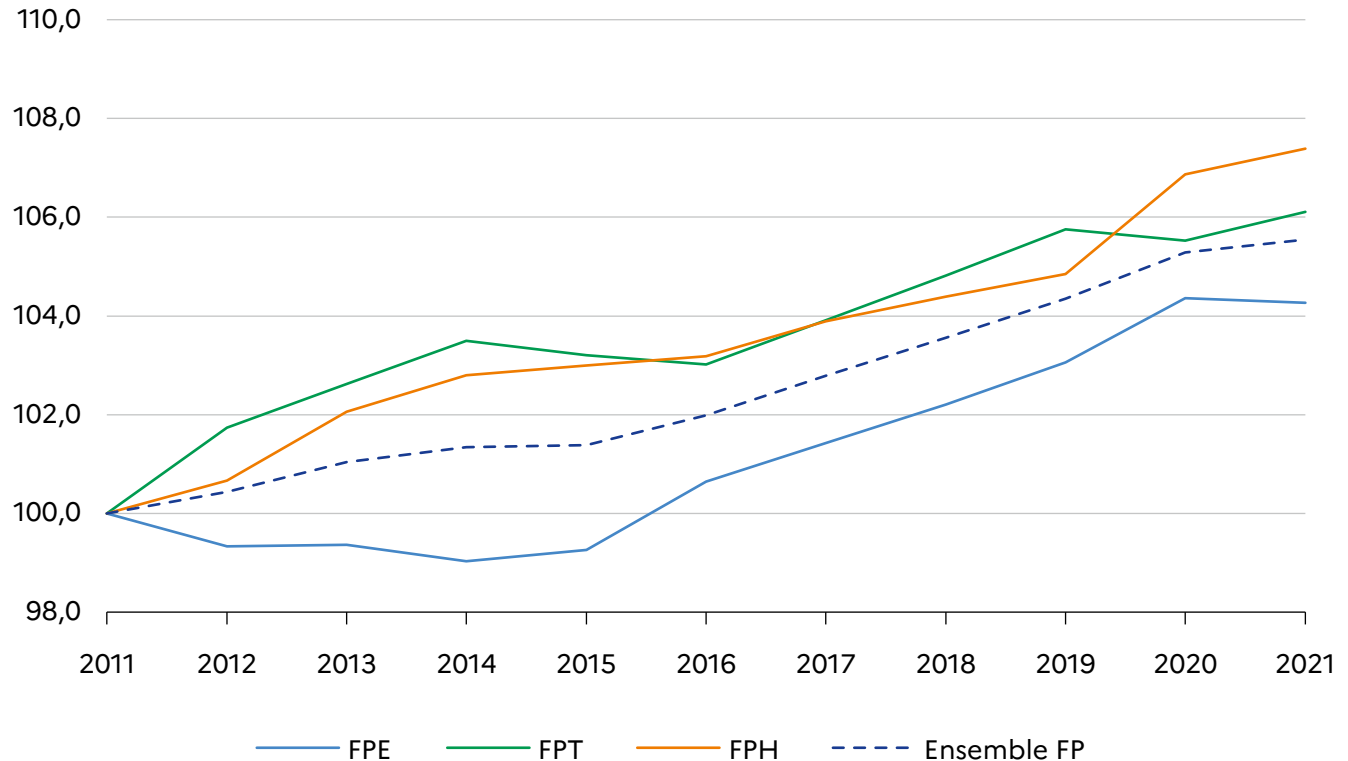
(1) Emplois en équivalent temps plein annualisé. Permet de mesurer le volume travaillé sur l'année.

Lecture : Le volume travaillé des agents de la fonction publique sur l'année 2021 représente 5,4 millions d'emploi à temps plein.

3.

## Évolution des effectifs des trois versants de la fonction publique depuis 2011

base 100 en 2011



Sources : Siasp, Insee. Traitement DGAFP-SDessi.

Champ emploi FP : Emplois principaux, tous statuts, France (hors Mayotte). Hors bénéficiaires de contrats aidés.

Lecture : Depuis 2011, les effectifs de la fonction publique hospitalière ont progressé de 7,4 %.

## 4. Effectifs par type d'employeur en 2021

		Effectifs physiques (en milliers)	Évolution 2021/2020 (en %)
FPE	<b>Ministères</b>	<b>1 959,2</b>	<b>- 0,4</b>
	Agriculture et Alimentation	30,4	- 2,8
	Armées	265,2	- 0,4
	Culture	9,7	- 0,2
	Ministères économiques et financiers	130,7	- 2,9
	Éducation nationale, Enseignement supérieur, Recherche et Innovation	1 052,7	- 0,3
	Europe et Affaires étrangères	9,7	+ 2,0
	Intérieur et Outre-mer	303,3	+ 1,4
	Justice	94,5	+ 3,2
	Services du Premier ministre	10,2	+ 1,1
	Ministères sociaux	13,2	- 20,1
	Transition écologique et solidaire, Logement et Habitat durable et Cohésion des territoires	45,7	- 4,5
	<b>EPA de la FPE</b>	<b>559,7</b>	<b>+ 0,8</b>
	<b>Total FPE</b>	<b>2 519,0</b>	<b>- 0,1</b>
FPT	<b>Collectivités territoriales</b>	<b>1 384,0</b>	<b>+ 0,1</b>
	Communes	1 009,2	- 0,1
	Départements	277,6	+ 0,6
	Régions	97,1	+ 0,2
	<b>EPA de la FPT</b>	<b>558,5</b>	<b>+ 1,7</b>
<b>Total FPT</b>	<b>1 942,5</b>	<b>+ 0,6</b>	
FPH	Hopitaux (y compris EHPAD hospitaliers)	1 080,4	+ 0,6
	Établissements d'hébergement pour personnes âgées (EHPA)	88,9	- 1,0
	Autres établissements médico-sociaux	43,6	+ 1,0
	<b>Total FPH</b>	<b>1 212,9</b>	<b>+ 0,5</b>
<b>Ensemble FP</b>	<b>5 674,4</b>	<b>+ 0,3</b>	

Source : Siasp, Insee. Traitement DGAFP-SDessi.

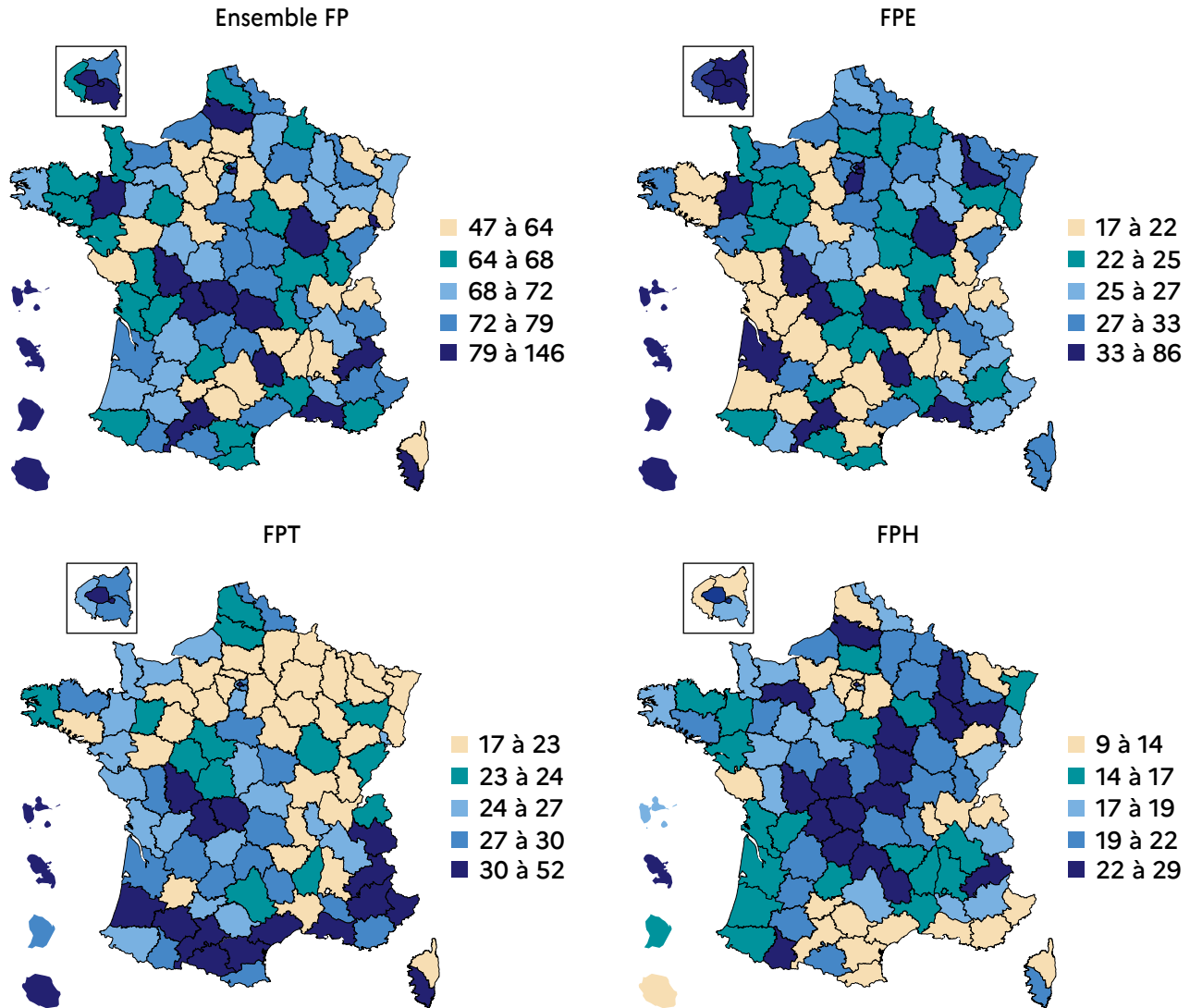
Champ : Emplois principaux, tous statuts, situés en France (hors Mayotte) au 31 décembre. Hors bénéficiaires de contrats aidés.

Lecture : Entre 2020 et 2021, les effectifs de la fonction publique ont progressé de + 0,3 %.



## 5. Taux d'administration par département en 2021

en ETP pour 1 000 habitants



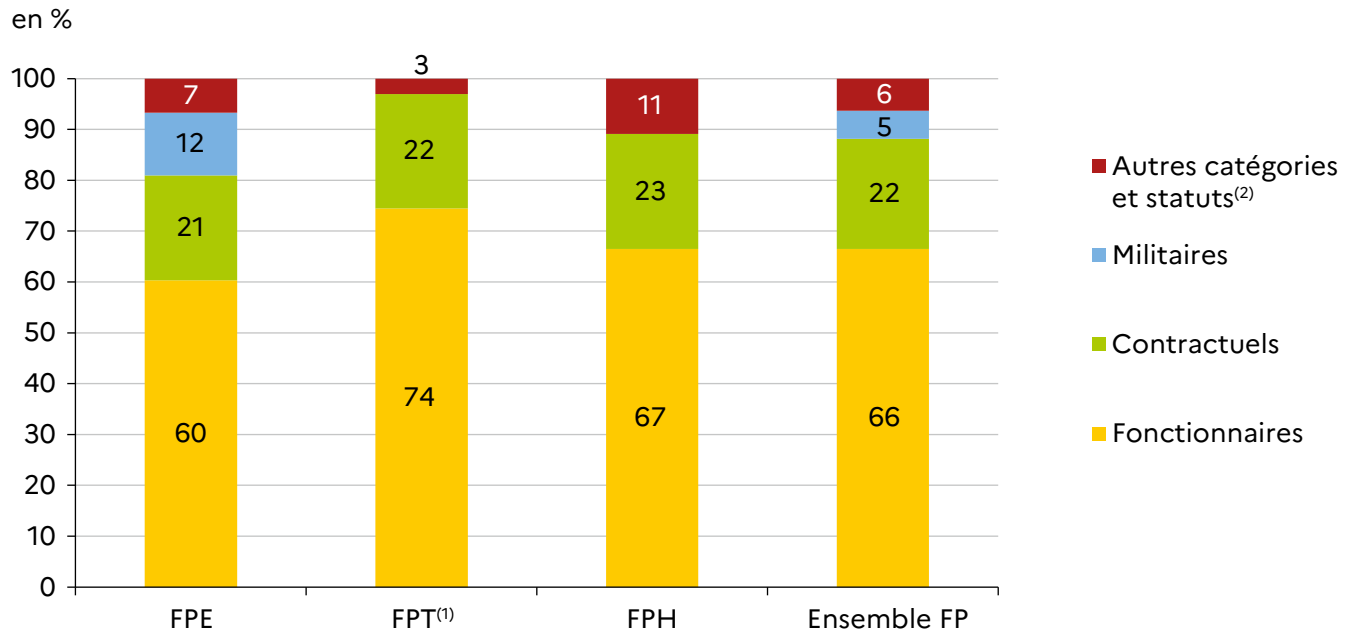
Source : Siasp, Insee. Traitement DGAFP-SDessi.

Champ : Emplois principaux, agents civils, situés en France (hors Mayotte), au 31 décembre. Hors bénéficiaires de contrats aidés.

Lecture : Le taux d'administration (hors militaires) des trois fonctions publiques est de 47 agents pour 1 000 habitants dans l'Ain.

## 6.

## Répartition par statut dans la fonction publique en 2021



Source : Siasp, Insee. Traitement DGAFP-SDessi.

Champ : Emplois principaux, tous statuts, situés en France (hors Mayotte) au 31 décembre. Hors bénéficiaires de contrats aidés.

(1) Pour respecter le secret statistique, dans la FPT les militaires sont regroupés avec les fonctionnaires et les militaires volontaires avec les contractuels.

(2) La catégorie « Autres catégories et statuts » recouvre principalement des enseignants et documentalistes des établissements privés sous contrat et des ouvriers d'État dans le FPE, des assistants maternels et familiaux dans la FPT, des médecins dans la FPH et des apprentis dans les trois versants.

Lecture : 66 % des agents de la fonction publique sont des fonctionnaires.

## 7.

## Les contractuels de la fonction publique de 2011 à 2021

	2011		2021		Évolution annuelle moyenne 2011-2021 (en %)	Évolution 2021/2020 (en %)
	Contractuels (en milliers)	Part des contractuels (en %)	Contractuels (en milliers)	Part des contractuels (en %)		
FPE	365,1	15	519,3	21	3,6	2,8
FPT	359,4	20	436,8	22	2,0	4,0
FPH	193,8	17	274,5	23	3,5	1,0
<b>Ensemble FP</b>	<b>918,3</b>	<b>17</b>	<b>1 230,5</b>	<b>22</b>	<b>3,0</b>	<b>2,8</b>

Source : Siasp, Insee. Traitement DGAFP-SDessi.

Champ : Emplois principaux, contractuels, situés en France (hors Mayotte) au 31 décembre. Hors bénéficiaires de contrats aidés.

Lecture : Le nombre de contractuels de la fonction publique a progressé de + 2,8 % entre 2020 et 2021.

## 8.

## Répartition par catégorie hiérarchique dans la fonction publique en 2021

en %

	FPE		FPT	FPH	Ensemble FP
	Total	Hors enseignants <sup>(1)</sup>			
<b>A+</b> <sup>(2)</sup>	4	2	1	ε	<b>2</b>
<b>Autres A</b>	52	25	12	40	<b>36</b>
<b>B</b>	24	38	12	26	<b>20</b>
<b>C</b>	21	34	75	34	<b>42</b>
<b>Ensemble</b>	<b>100</b>	<b>100</b>	<b>100</b>	<b>100</b>	<b>100</b>

Source : Siasp, Insee. Traitement DGAFP-SDessi.

Champ : Emplois principaux, tous statuts, situés en France (hors Mayotte) au 31 décembre. Hors bénéficiaires de contrats aidés.

(1) Y compris élèves enseignants ; hors chercheurs, directeurs d'établissement, inspecteurs, personnels d'orientation et de surveillance.

(2) Comprend les emplois d'encadrement supérieur et de direction.

ε : résultat proche de 0.

Lecture : 42 % des agents de la fonction publique sont de la catégorie hiérarchique C.

9.

## Caractéristiques démographiques de la fonction publique en 2021

en %

	Part des femmes	Âge moyen (en années)		Part des moins de 30 ans		Part des 50 ans et plus	
		Ensemble	Femmes	Ensemble	Femmes	Ensemble	Femmes
FPE	57	43	42	16	20	33	32
FPT	61	46	45	10	11	43	42
FPH	78	42	43	18	18	31	35
<b>Ensemble FP</b>	<b>63</b>	<b>44</b>	<b>43</b>	<b>15</b>	<b>16</b>	<b>36</b>	<b>36</b>
<b>Privé</b>	<b>46</b>	<b>41</b>	<b>41</b>	<b>21</b>	<b>21</b>	<b>30</b>	<b>29</b>

Sources : Siasp, Insee pour la FP, enquête Emploi Insee 4<sup>e</sup> trimestre 2019 pour le secteur privé. Traitement DGAFP-SDessi.

Champ public : Emplois principaux, tous statuts, situés en France (hors Mayotte). Hors bénéficiaires de contrats aidés.

Champ privé : France métropolitaine. Hors stagiaires et bénéficiaires de contrats aidés.

Lecture : 63 % des agents de la fonction publique sont des femmes et leur âge moyen est 43 ans.

10.

## Les emplois de catégorie A+ de la fonction publique en 2021

	Effectifs (en milliers)	Part des femmes (en %)	Âge moyen (en années)	Part des 50 ans et plus (en %)
FPE	92,2	42	50	54
FPT	11,0	53	52	65
FPH	4,2	54	47	45
<b>Ensemble FP</b>	<b>107,4</b>	<b>43</b>	<b>50</b>	<b>54</b>

Source : Siasp, Insee. Traitement DGAFP-SDessi.

Champ : Emplois principaux, tous statuts, situés en France (hors Mayotte) au 31 décembre. Hors bénéficiaires de contrats aidés.

Lecture : 54 % des agents de la fonction publique de la catégorie hiérarchique A+ ont plus de 50 ans.

11.

## Le temps partiel dans la fonction publique en 2022

en %

		Fonctionnaires	Agents contractuels et autres	Ensemble fonction publique	Salariés du secteur privé
<b>Versant</b>	FPE	10	25	14	so
	FPT	17	37	23	so
	FPH	18	22	19	so
<b>Sexe</b>	Femmes	19	34	24	28
	Hommes	5	18	8	7
<b>Âge</b>	Moins de 30 ans	11	27	20	17
	Entre 30 et 49 ans	16	26	19	14
	50 ans et plus	12	34	17	22
<b>PCS</b>	Cadres et professions intellectuelles supérieures	12	15	13	8
	Professions intermédiaires	15	30	20	11
	Employés	16	37	23	32
	Ouvriers	5	19	9	12
<b>Ensemble</b>		<b>14</b>	<b>28</b>	<b>18</b>	<b>17</b>

Source : Enquête Emploi 2022, Insee, Traitement DGAFP-SDessi.

Champ : Agents de la fonction publique et salariés du privé vivant en logement ordinaire, en emploi au sens du BIT la semaine de référence, âgés de 15 ans ou plus au 31 décembre ; France (hors Mayotte). Hors apprentis, contrats de professionnalisation, stagiaires, contrats aidés.

so : sans objet

Lecture : En 2022, 10 % des fonctionnaires de la fonction publique de l'État déclarent être à temps partiel.

12.

## La durée annuelle du travail d'un agent à temps complet en 2022

en heures

	FPE (hors enseignants)	FPT	FPH	Ensemble fonction publique (hors enseignants)	Privé
Durée annuelle effective	1 677	1 564	1 587	1 606	1 699
Durée hebdomadaire habituelle	40,4	38,2	38,7	39,0	39,0
Heures supplémentaires dans l'année <sup>(1)</sup>	76,4	38,4	54,4	54,7	43,5
Congés payés, RTT ou CET (en jours)	38,5	32,5	28,5	33,3	25,6

Source : *Enquête Emploi 2022, Insee, Traitement DGAFP-SDessi.*

Champ : Agents de la fonction publique et salariés du privé à temps complet, vivant en logement ordinaire, en emploi au sens du BIT la semaine de référence, âgés de 15 ans ou plus au 31 décembre ; France (hors Mayotte). Hors apprentis, contrats de professionnalisation, stagiaires, contrats aidés et enseignants.

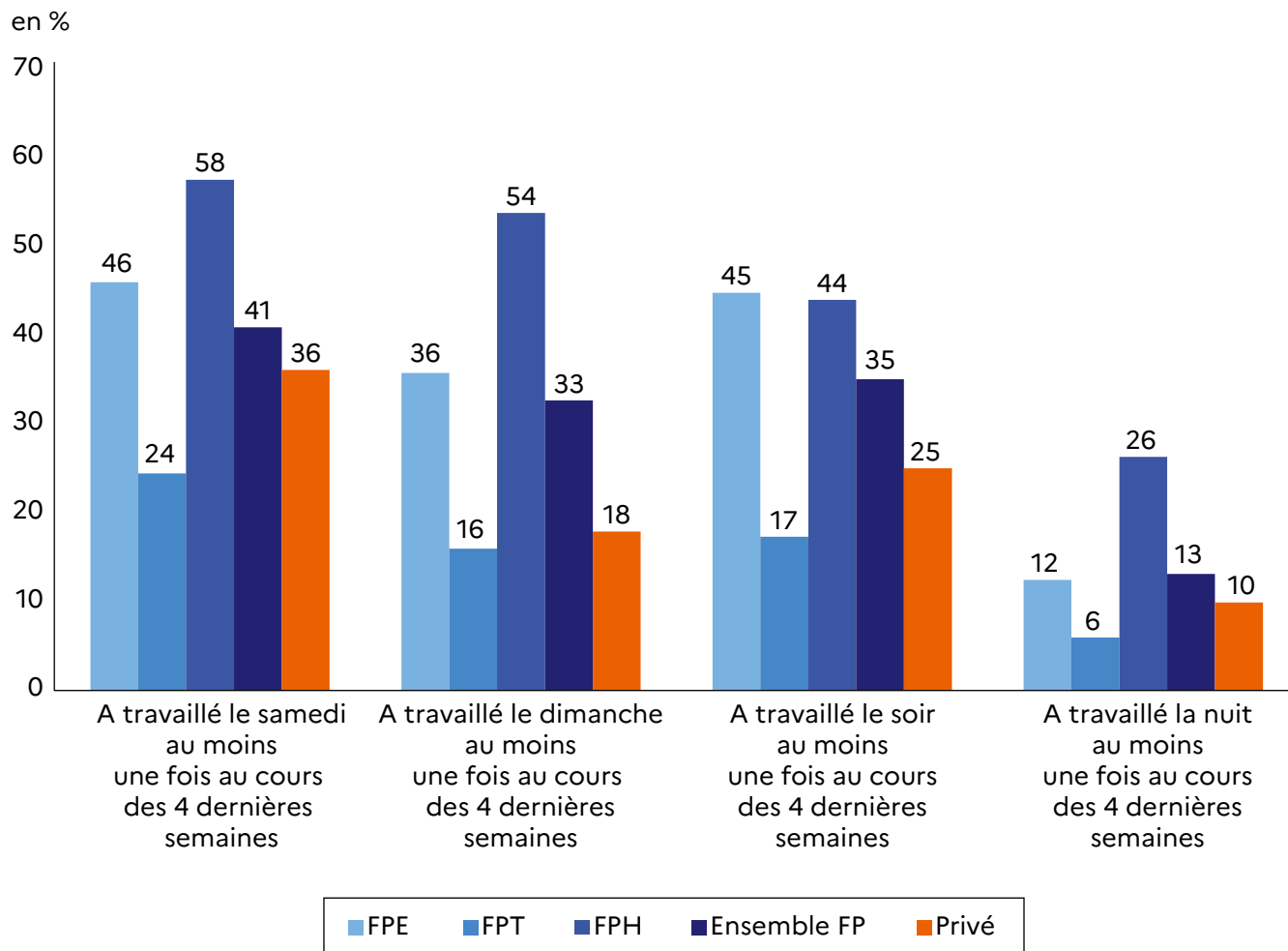
(1) Il s'agit du nombre d'heures supplémentaires effectuées au-delà de la durée légale (35 heures) ou de la durée prévue par l'employeur, qu'elles soient rémunérées ou non, au cours d'une semaine de référence, et extrapolé à l'année.

Note : Le calcul des congés payés, RTT ou CET est basé sur les agents et salariés ayant au moins un an d'ancienneté dans leur emploi principal.

Lecture : En 2022, les agents de la fonction publique de l'État (hors enseignants) à temps complet déclarent une durée hebdomadaire habituelle de 40,4 heures.

13.

## Organisation du temps de travail dans la fonction publique en 2022



Source : Enquête Emploi 2022, Insee. Traitement DGAFP-SDessi.

Champ : Agents de la fonction publique (hors enseignants) et salariés du privé âgés de 15 ans ou plus au 31 décembre ; France (hors Mayotte). Hors apprentis, contrats de professionnalisation, stagiaires et contrats aidés.

Lecture : En 2022, 36 % des agents de la fonction publique de l'État ont déclaré avoir travaillé au moins un dimanche au cours des 4 dernières semaines.

## 14. Télétravail dans la fonction publique en 2022

en %

	Au moins un jour de télétravail
FPE	23
FPT	13
FPH	3
<b>Ensemble FP</b>	<b>15</b>
Privé	21

Source : Enquêtes Emploi, Insee. Traitement DGAFP-SDessi.

Champ : France entière (hors Mayotte), salariés et agents de la fonction publique ayant travaillé au moins une heure pendant la semaine de référence. Hors apprentis, contrats de professionnalisation, stagiaires et contrats aidés.

Lecture : En 2022, 23 % des agents de la fonction publique de l'État ont télétravaillé au moins un jour dans la semaine.



15.

## Salaires dans la fonction publique selon le sexe en 2021

	Salaires nets mensuels (en euros)			Évolution 2021/2020 en euros constants (en %)		
	Femmes	Hommes	Ensemble	Femmes	Hommes	Ensemble
<b>Ensemble FP</b>	2 326	2 622	2 431	0,8	0,1	0,5
<b>FPE</b>	2 537	2 931	2 688	0,4	- 0,1	0,2
<b>FPT</b>	1 967	2 145	2 039	- 0,4	- 0,6	- 0,5
<b>FPH</b>	2 459	3 058	2 590	2,9	2,6	2,8
<b>Secteur privé</b>	2 292	2 689	2 524	- 1,0	- 1,5	- 1,3

Sources : Base tous salariés, Siasp, Insee. Traitements Insee, Drees, DGCL-DESL, DGAFP-SDessi.

Champ : France (hors Mayotte), y compris bénéficiaires de contrats aidés, salaires moyens nets en équivalent temps plein mensualisé.

Champ pour le privé : Y compris contrats de professionnalisation. Hors apprentis, stagiaires, salariés agricoles et salariés des particuliers employeurs.

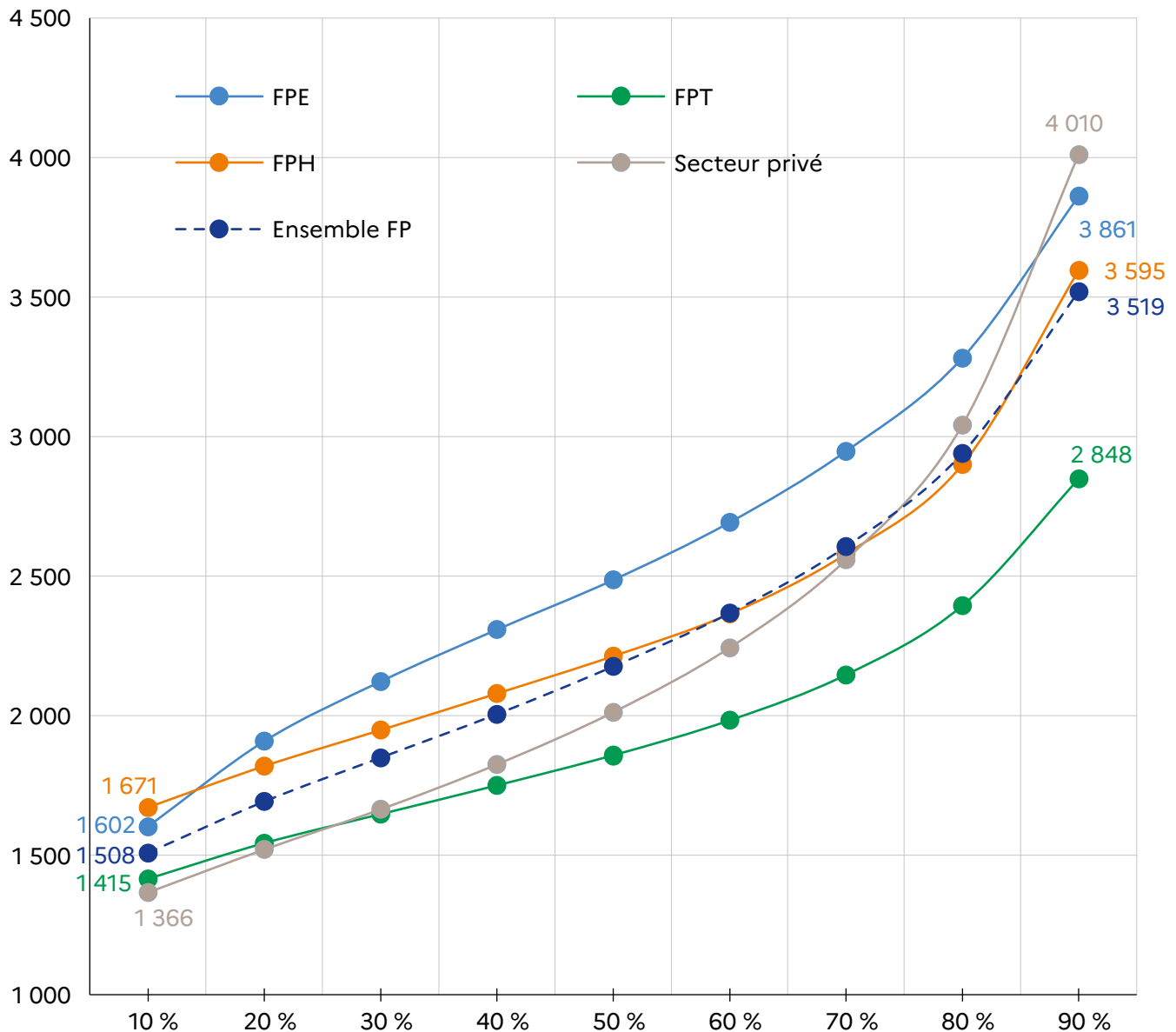
Champ pour la fonction publique : Hors militaires, assistants maternels et familiaux, apprentis, internes et externes des hôpitaux publics.

Lecture : Le salaire net mensuel moyen en 2021 dans l'ensemble de la fonction publique est de 2 326 euros pour les femmes.

16.

## L'échelle des salaires dans la fonction publique en 2021

en euros



Sources : Base tous salariés, Siasp Insee. Traitements Insee, Drees, DGCL-DESL, DGAFP-SDessi.

Champ : France (hors Mayotte), y compris bénéficiaires de contrats aidés, salaires moyens nets en équivalent temps plein mensualisé.

Champ pour le privé : Y compris contrats de professionnalisation. Hors apprentis, stagiaires, salariés agricoles et salariés des particuliers employeurs.

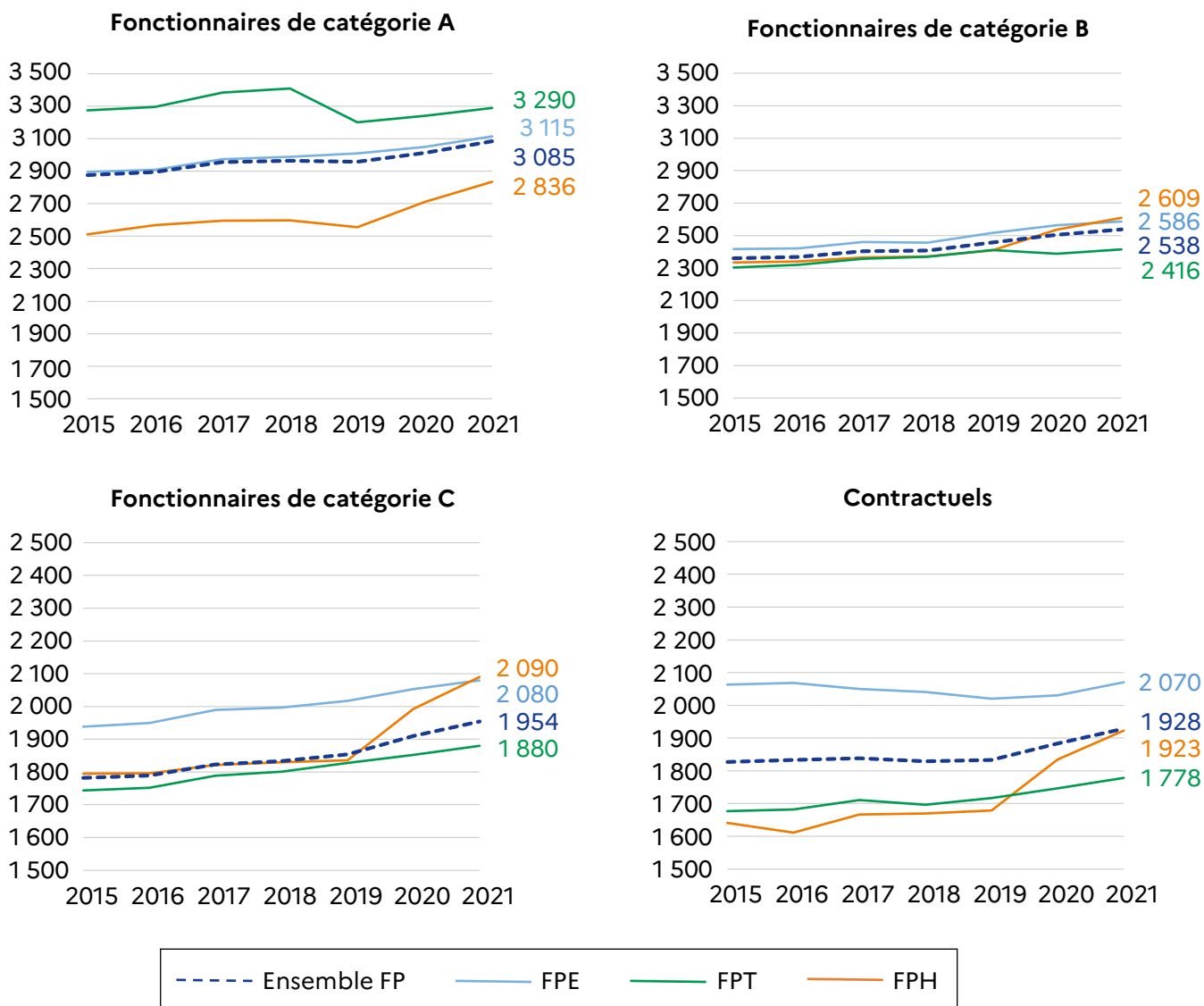
Champ pour la fonction publique : Hors militaires, assistants maternels et familiaux, apprentis, internes et externes des hôpitaux publics.

Lecture : 10 % des agents de la fonction publique ont un salaire net mensuel moyen supérieur à 3 519 euros.

17.

## Salaires des fonctionnaires et des contractuels de la fonction publique depuis 2015

en euros courants



Source : Siasp, Insee. Traitements Drees, DGCL-DESL, DGAFP-SDessi.

Champ : France (hors Mayotte), y compris bénéficiaires de contrats aidés, salaires moyens nets en équivalent temps plein mensualisé. Hors militaires, assistants maternels et familiaux, internes, externes des hôpitaux et apprentis.

Lecture : En 2021, les fonctionnaires de catégorie C de la fonction publique ont un salaire net mensuel moyen de 1 954 euros.

18.

## Le recrutement externe de fonctionnaires de l'État en 2021

	Postes offerts	Inscrits	Présents	Admis sur liste principale	Recrutés	Sélectivité (présents/admis)
Catégorie A	28 100	281 500	136 400	26 600	25 400	5,1
Catégorie B	6 300	71 700	35 600	6 100	6 000	5,8
Catégorie C	5 500	119 800	55 000	5 200	5 300	10,5
<i>dont hors concours<sup>(1)</sup></i>	1 400	41 500	22 300	1 600	1 600	13,6
<b>Total</b>	<b>39 900</b>	<b>473 000</b>	<b>227 000</b>	<b>37 900</b>	<b>36 700</b>	<b>6,0</b>

Source : GRECO Report (Gestion des REcrutements et COncours Report), DGAFP-SDessi.

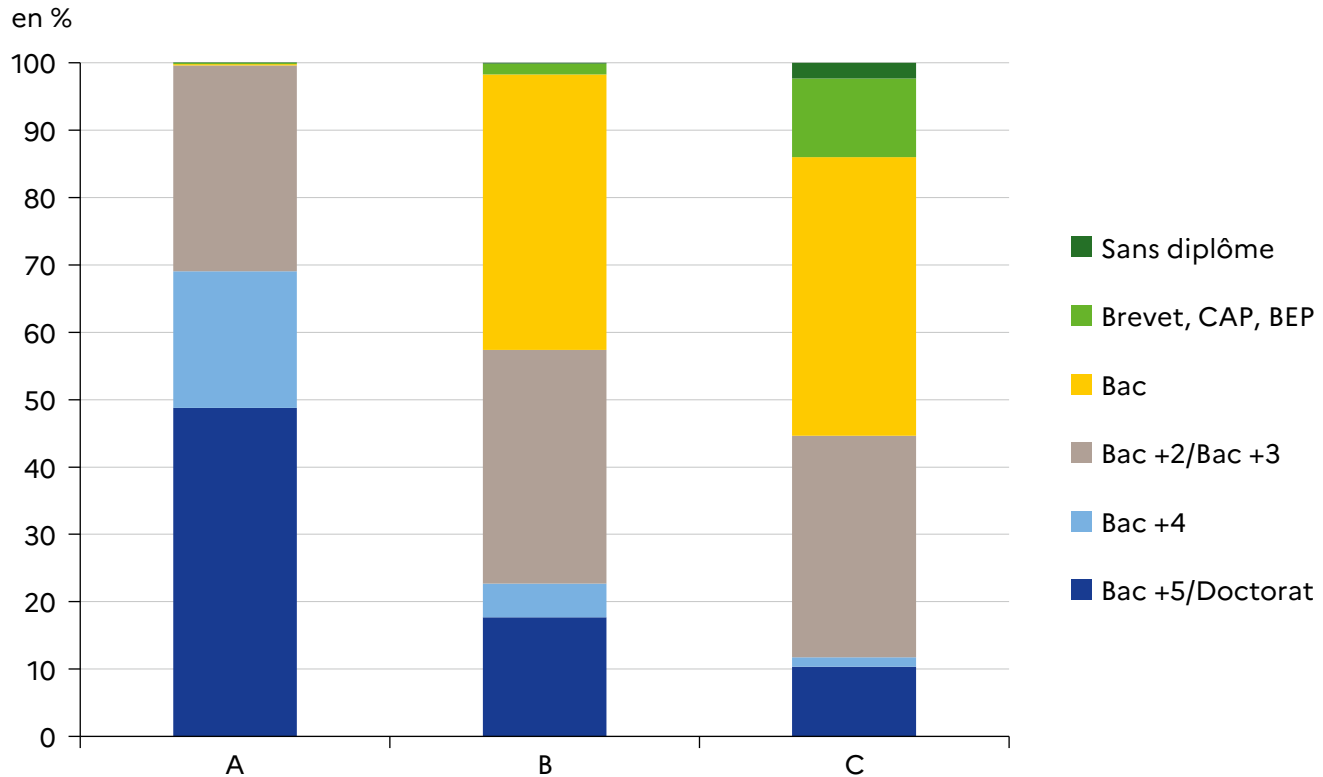
(1) Recrutement sans concours et Pacte.

Note : Données arrondies à la centaine.

Lecture : En 2021, 227 000 personnes se sont présentées à un recrutement externe (essentiellement un concours) de fonctionnaires de l'État. La sélectivité moyenne pour l'ensemble des concours est de 6 soit 1 admis pour 6 présents.

19.

## Le niveau de diplôme des recrutés externes de l'État en 2021



Source : GRECO Report (Gestion des REcrutements et CONcours Report), DGAFP-SDessi.

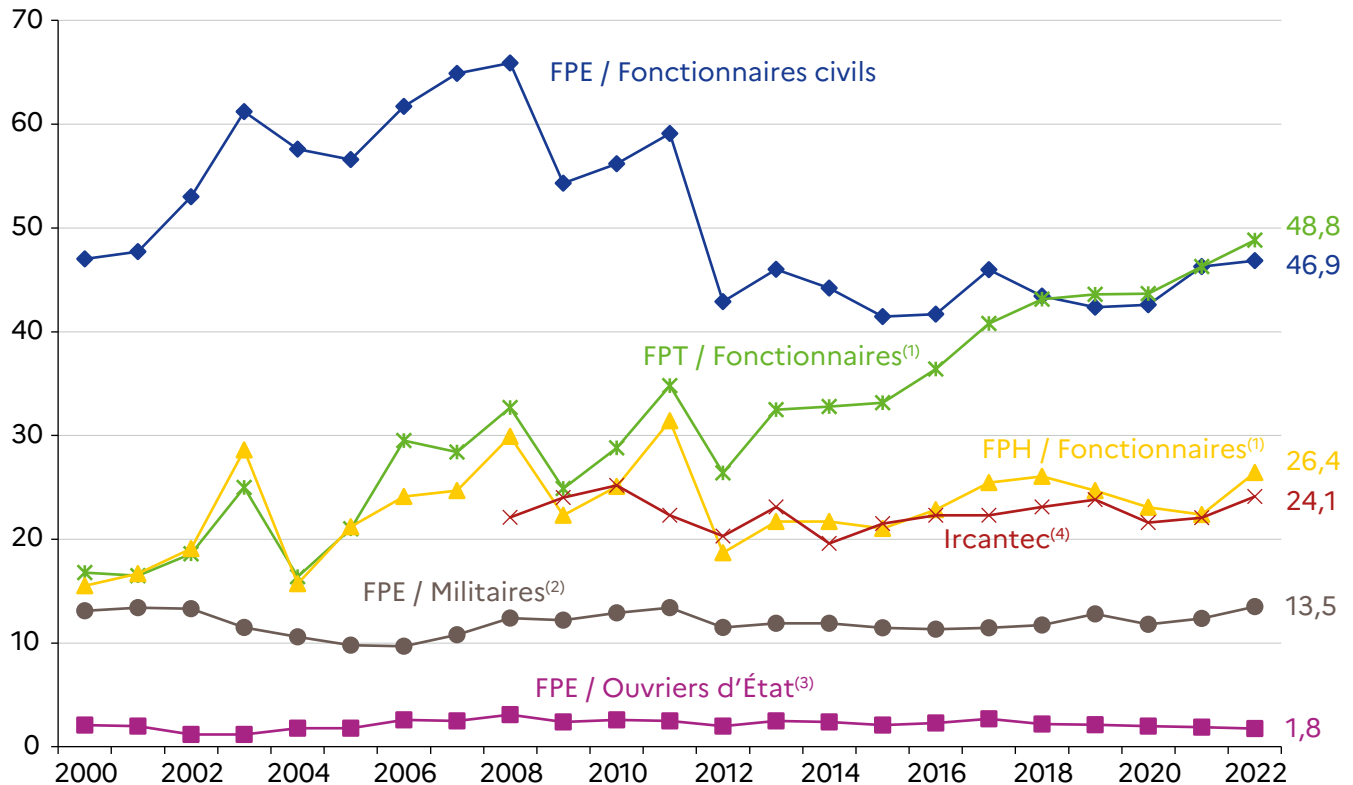
Note : Il s'agit du niveau de diplôme au moment de l'inscription au recrutement externe.

Lecture : Un candidat recruté aux concours de catégorie A sur deux est titulaire d'un diplôme de niveau bac +5 ou plus au moment de son inscription.

20.

## Nombre de nouvelles pensions de droit direct de la fonction publique depuis 2000

en milliers



Sources : DGFiP-SRE ; CNRACL ; FSPOEIE. Traitement DGAFP-SDessi.

(1) Fonctionnaires affiliés à la CNRACL, avec une durée hebdomadaire de travail de 28 heures au minimum. Les praticiens hospitaliers, qui relèvent du régime général et de l'Ircantec, ne sont pas pris en compte.

(2) Y compris soldes de réserve et pensions anciennement cristallisées depuis 2010.

(3) Pensions en titre définitif et pensions payées sous avances depuis 2004.

(4) Pensions attribuées aux agents contractuels encore en poste dans la fonction publique moins d'un an avant la liquidation de leur retraite.

Champ : Pensionnés de droit direct avec entrée en paiement de la pension dans l'année. Agents affiliés au SRE (hors La Poste et Orange), à la CNRACL, au FSPOEIE et à l'Ircantec.

Lecture : 46 900 fonctionnaires civils de la FPE (hors La Poste et Orange) ont pris leur retraite en 2022.

**21.****Nombre moyen de jours de formation par agent dans les ministères en 2021**

	Formation statutaire			Formation professionnelle		
	Hommes	Femmes	Ensemble	Hommes	Femmes	Ensemble
<b>Ministères<sup>(1)</sup></b>	<b>2,9</b>	<b>1,7</b>	<b>2,1</b>	<b>2,1</b>	<b>1,7</b>	<b>1,9</b>
Catégorie A	1,4	1,0	1,2	1,4	1,6	1,6
Catégorie B	5,4	5,1	5,3	3,5	2,7	3,1
Catégorie C et ouvriers d'État	4,6	2,3	3,1	2,7	1,5	1,9

Sources : Enquête annuelle Formation, DGAFP-SDessi ; Siasp, Insee.

Champ : Personnels civils des ministères hors établissements publics, y compris ceux en poste à l'étranger. Les ministères de la Justice et de la Culture intègrent les effectifs en formation de certains EPA dont ceux de l'École nationale de la magistrature et du musée du Louvre par exemple.

(1) Certains ministères ne sont pas pris en compte, faute de remontées de données (Jeunesse, Sport, Enseignement supérieur, Recherche et Innovation, Europe et Affaires étrangères).

Lecture : En 2021, les femmes de catégorie B ont suivi en moyenne 7,8 jours de formation, dont 5,1 jours pour de la formation statutaire et 2,7 jours pour de la formation professionnelle.

S'abonner aux avis de parution des publications statistiques  
sur la fonction publique

[https://www.fonction-publique.gouv.fr/  
sabonner-aux-avis-de-parution-des-publications-statistiques](https://www.fonction-publique.gouv.fr/sabonner-aux-avis-de-parution-des-publications-statistiques)

Plus d'informations sur  
[www.fonction-publique.gouv.fr](http://www.fonction-publique.gouv.fr)



**MINISTÈRE  
DE LA TRANSFORMATION  
ET DE LA FONCTION  
PUBLIQUES**

*Liberté  
Égalité  
Fraternité*

**Direction générale  
de l'administration et  
de la fonction publique**